

Diuendres,
17 d'abriu de 2020

ethTRICICLE



TRÒBEN MÒRT AR OS RÒI CACHOU EN PIRENÈU

Aué,.....



VOCABULARI

CI Er os ròi nomenat Cachou ère coneishut ena Val d'Aran e es sòns entorns per auer atacat shivaus er an passat. Aquest ère un comportament curios, pr'amor que sòlen atacar oelhes, mès non pas equins. Per aquerò, li auien metut un sensor que hège qu'es agents forestaus podessen saber en tot moment a on se trobaue.



▲ Er os Cachou trobat mòrt

Hè dies qu'eth sensor indicaua que Cachou non se botjaue, causa estonanta pr'amor qu'auie ja acabat era ibernacion. Per aquest motiu, es agents sequiren era senhau deth sensor enquia que lo trobèren mòrt en ua zòna apartada. En estudiar-ne es rèstes, an describit que seguraments se pelegèc damb un aute os e s'espatlèc per ua pendent dera montanha.

Es pagesi dera Val d'Aran respiren un shinhau mès tranquils, pr'amor que Cachou ja non poderà atacar ath sòn bestiar, mès i a organizacions de proteccion des animaues que demanen explicacions peth cas de Cachou. Tot açò portarà a repensar era coabitacion des ossi damb es umans en Pirenèu.



Qué hège Cachou er an passat? | Com l'an trobat? | T'agradarie que i auesse tot tipe de bèsties enes montanhes, encara que siguen perilhoses? Perqué?



ETH SEGUIMENT DETH CORONAVIRUS

Se modifiquen quauqu'ues des normes

CM Era crisi deth coronavirus a obligat a préner diuèrses mesures entà conter-lo, coma eth confinament que comencèc a miei març. Se decidic que toti auien de demorar en casa e que sonque podien trabalhar es servicis basics, coma es espitaues, es supermercats o era policia. Era rèsta de persones sonque podien trabalhar des de casa.

Des d'aguesta setmana, totun, eth Govèrn espanhòu permet que mès personas poguen anar tath trabalh, maugrat qu'ei encara proïbit tot aquerò que pogue amassar gent. Per açò, es escoles, es universitats, es cinèmes e es restaurants an de demorar barradi. Tanben se recomane qu'es empreses faciliten encara as treballadors trabalhar des de casa.

Es personas que tornen tath trabalh an de seguir obligatòriament mesures de proteccion. Cau mantier era distància minima d'apuprètz dus mètres entre personas e portar guants e mascareta s'ei de besonh. Ath delà, es empreses an d'intensificar era neteja, sustot en espacis e objèctes que tòque mès d'ua persona, coma manetes de pòrta, taulèrs o ordenadors.



Quini cambis i a agut tara gent qu'a d'anar a trabalhar? | Quines son quauqu'ues des mesures que cau seguir entà anar tath trabalh? | Quina te semble era melhor manèra d'arténher que toti seguisquen aquestes normes?

equin: shivau o saumet.

sensor: aparellh que recuelh informacion tot solet e la envia tà un aute aparellh.

forestau: deth bòsc.

ibernacion: estat de bèri animaues qu'en iuèrn, s'amaquen en ua tuta tà isolar-se deth hered e demoren com endormits.

rèstes: còs mòrt.

coabitacion: hèt de viuer en un mairdeish espaci.

confinament: hèt d'èster embarrat en un espaci sense gesser-ne.

servici basic: trabalh imprescindible entara societat, coma eth minjar, era neteja, era electricitat o era atencion medicaua.

taulèr: taula nauta tà trebalhar-i desús o servir productes.



VOCABULARI

petrolères:

empresa que se dedica a extrèir e véner petròli.



▲ Era refinèria de petròli mès grana deth mon ei en Jamnagar (ena Índia)

detergent:

producte que servís tà netejar.

cauhatge: sistèma o aparelh entà cauhar un espaci abitablè.

extrèir: trèir de dejós de tèrra.

teletraballar: trabalhar des de casa, sense anar tà una oficina o fabrica.

trajectòria: camin que seguís ua causa que se botge per espaci.

plasma: estat dera matèria a temperatures molt nautes, que consistís en un fluïd format per electrons e ions positius.

astronòm: persona qu'estúdie es astres, a on son, quini movements hèn, etc.

desintegrar: des·hèir completaments ua causa o hèr que sigue redusida a bocins.

fragil: delicat, fèble.



BAISHE ER USATGE DE PETRÒLI PETH CORONAVIRUS

Deuant d'açò, es petrolères pacten tà que non baishe de prètz

Eth petròli a aué ua grana importància. Se ten entà fabricar tot tipe de causes, per exemple, plastics e quauqui detergents, atau coma entà hèr a foncionar cauhatges e fabriques. Mès seguraments eth sòn usatge mès coneishut ei eth transport: es benzines e d'auti liquids entà hèr a anar camions, avions o d'auti tipés de veïculs se fabriquen damb petròli.

Damb era crisi deth coronavirus, fòrça activitats s'an arturat. A baishat enormament era circulacion de veïculs e i a fòrça fabriques barrades. Açò a hèt que se crompe fòrça mens petròli e tanben que ne baishe eth prètz. Per açò, es païsi que ne venen s'an metut d'acòrd entà extrèir mens petròli. Ei ua manèra d'arténher que non baishe tant eth prètz.

Aquesta baishada der usatge deth petròli se tròbe tanben ena contaminacion des granes ciutats: des de que comencèc eth confinament, Barcelona e Madrid an aire fòrça mès net. Bèri expèrts soslinhen que dilhèu ara es empreses meteràn mès facilitats tà que se pogue teletraballar o entà hèr reünions per videoconferéncia.



Entà qué s'emplegue aué en dia eth petròli? | Com ei qu'ara s'a decidit extrèir mens petròli? | Quini auantatges e quini inconvenients te semble qu'a trabalhar des de casa?



UN COMETA QUE NON VEIRAM

Eth cometa Atlas

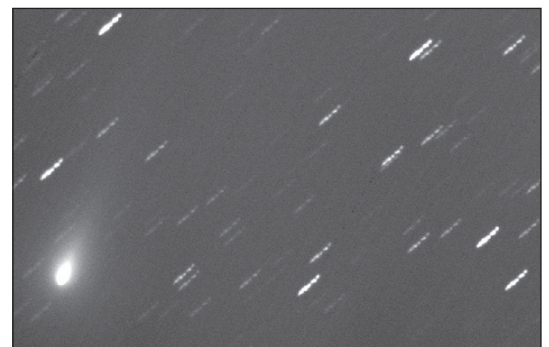
En deseme de 2019, un telescòpi plaçat en Hawaii observèc un nau cometa e lo nomenèren Atlas. Oficiauments, recep eth nòm C/2019 Y4. Un cometa ei ua estela damb ua coa ath darrèr, mentres qu'un meteorit ei ua ròca, generauments petita, que viatge per espaci. Pera sua trajectòria, es científics demorauen veir eth cometa Atlas ara fin d'abriu en emisfèri nòrd, damb ua coa de plasma ben ludenta.

Er astronòm e investigador Josep M. Tri-go-Rodríguez, der Institut de Sciéncias der Espaci, observèc damb interès aquest cometa des der Observatòri deth Montseny, ne descriuec es caracteristiques e publicuèc un article a on didie que lo poderiem veir damb uns binoculars. Pòqui dies dempús, totun, expliquèc qu'auie seguit era trajectòria deth cometa enquia que se desintegrèc, convertit en povàs.

Aquest hèt lo hec a reflexionar sus era natura fragila de fòrça cometes, que non arriben a apropar-se ath Solei. Mès tanben comentèc era esperança d'auer ben lèu d'auti cometes que se poguen detectar e analizar entà auançar ena coneishença der Univèrs.



Qué ei eth C/2019 Y4? | Perqué non poderam veir eth cometa? T'espante o t'agrada tot çò que passe en Univèrs? Perqué?



▲ Imatge deth cometa captada des der Observatòri deth Montseny



ES BANCS D'ALIMENTS AJUDEN AS FAMILHES



VOCABULARI



Era crisi¹ deth coronavirus a hèt que fòrça personas agen perdut eth trabalh o qu'ara trabalhen mens ores. Per açò, ara i a mès familhes que non an quairi sòs entà crompar aliments o d'auti productes essenciaus.

Deuant d'aquesta situacion, es bancs d'aliments s'an refortit.² Son un tipe de supermercats a on era gent damb pòqui recorsi³ pòt anar-i a cercar minjar de franc.⁴ Tanben i a voluntaris⁵ que pòrten eth minjar tà casa d'aquestes personas se non pòden gesser en carrèr. D'autes associacions tanben s'an organizat entà repartir minjar as familhes qu'ac an de besonh.

I a empreses d'aliments qu'an decidit dar mès minjar ad aquestes organizacions entà que non les ne manque. Tanben se les pòt dar sòs per internet entà ajudar-les o enviar aliments ad aquestes familhes.



Perqué ara i a mès gent qu'a de besonh anar a cercar minjar enes bancs d'aliments? | Quin supòrt reciben es bancs d'aliments entà ajudar ara gent? | Perqué penses que i a personas que decidissen ajudar-i coma voluntàries?



▲ Bosses de minjar prèstes tà repartir

crisi: situacion molt dificila, a on i a problèmas grèus.

refortir: dar mès fòrça o importància a bèra causa.

recors: aquerò que se hè a servir tà obtier bèra causa.

de franc: gratis, sense pagar.

volontari: persona que collabòre en bèth trebalh sense crubar sòs.

captivar: interessar molt, fascinar, encantar.

descarat: despreocupat, espontaneu, que non se ve seriós.

dissolver-se: separar-se.

compausant: membre.

megafonia: conjunt de nauta-votz d'un lòc per a on se pòt hèr a sonar musica o anonciar messatges.



50 ANS DERA SEPARACION DES BEATLES



Es sues cançons non an parat de sonar

The Beatles siguec ua banda anglesa de gran succès enes ans seishanta. Es sues cançons trionfèren non sonque en Anglatèrra, senon tanben per tot eth mon. Auien milèrs e milèrs de fans. Sonauen d'ua manèra originau e fresca que captivèc¹ as amants dera musica. Tanben auien ua imatge modèrna e descarada.²



▲ Darrèra actuacion des Beatles, en gèr de 1969 en ua terrassa de Lòndres

de Nòva York, meten per megafonia³ era sua cançon *Here comes the sun*. Eth Cirque du Soleil a un espectacle de circ inspirat ena musica des Beatles. E, ara fin der an passat, ua edicion especiau deth sòn disc *Abbey Road* siguec un des tres disques mès venudi enes Estats Units.



Perqué The Beatles aueren tant de succès? | Quines son quauqu'ues des mòstres qu'aué continuen interessant? | Quini grops o cantaires d'aué te semble que d'ací a fòrça ans encara interessaràn? Perqué?

Auè, per exemple, cada còp qu'un malaut se recupèrè dera COVID-19 en un espital

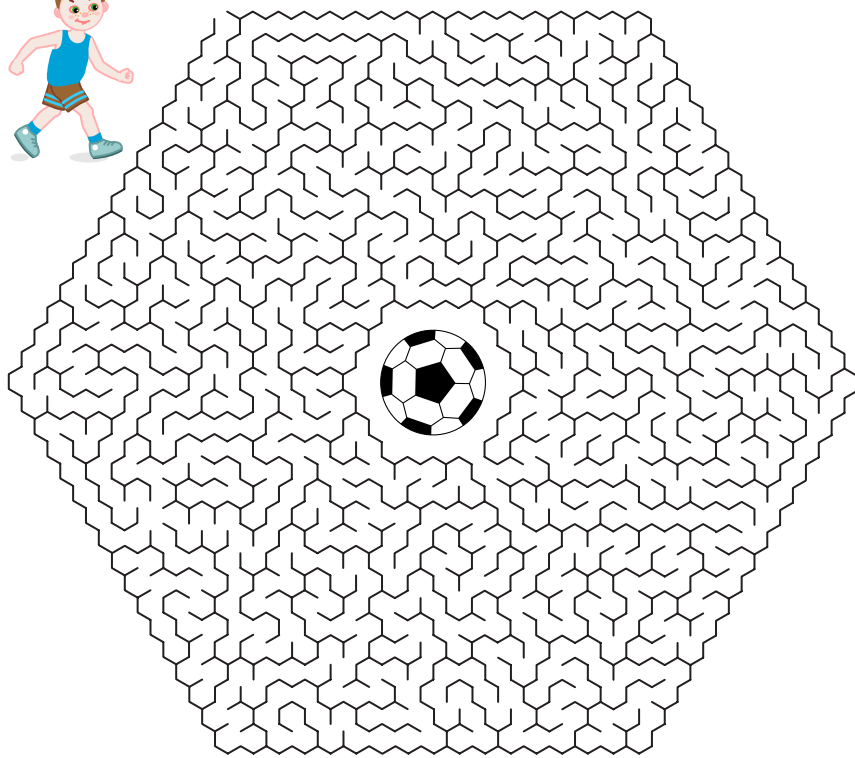
de Nòva York, meten per megafonia³ era sua cançon *Here comes the sun*. Eth Cirque du Soleil a un espectacle de circ inspirat ena musica des Beatles. E, ara fin der an passat, ua edicion especiau deth sòn disc *Abbey Road* siguec un des tres disques mès venudi enes Estats Units.



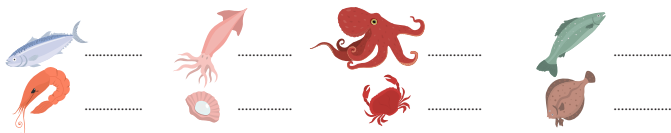
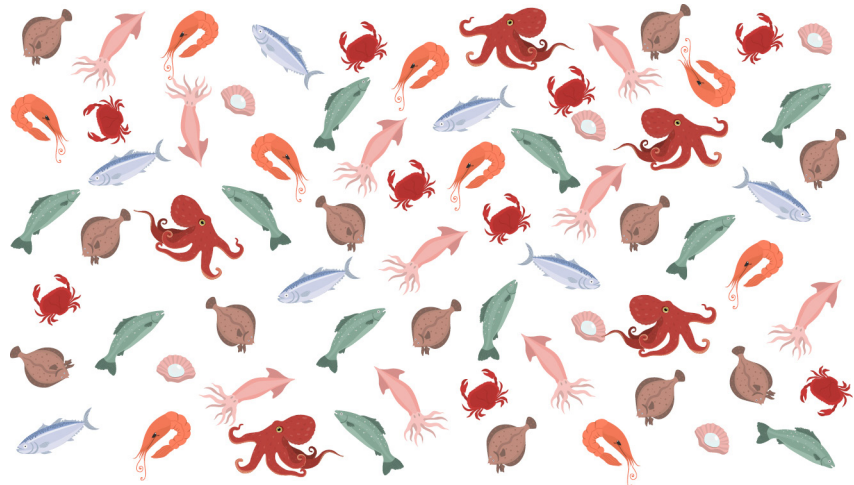
JUGUEM!

Laberint

Quin camí ha de fer el nen per arribar a la pilota?

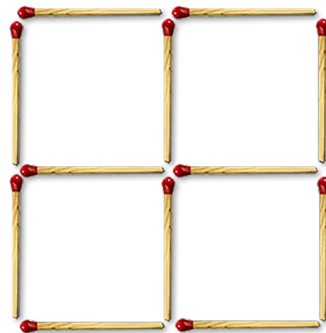


Quantes figures hi ha de cada?



Enigma dels llumins

Mou 3 llumins per deixar-hi només 3 quadrats.



Ho saps?

Quin d'aquests animals és un quelonis?



Ordena

Ordena alfabèticament aquestes paraules:

- | | | |
|-----------------------------------|------------------------------------|-----------------------------------|
| <input type="checkbox"/> futbol | <input type="checkbox"/> encorbat | <input type="checkbox"/> porta |
| <input type="checkbox"/> gros | <input type="checkbox"/> primer | <input type="checkbox"/> ploma |
| <input type="checkbox"/> parada | <input type="checkbox"/> fuster | <input type="checkbox"/> paper |
| <input type="checkbox"/> lotus | <input type="checkbox"/> despertar | <input type="checkbox"/> història |
| <input type="checkbox"/> font | <input type="checkbox"/> bombeta | <input type="checkbox"/> ruta |
| <input type="checkbox"/> darrere | <input type="checkbox"/> rebentar | <input type="checkbox"/> peu |
| <input type="checkbox"/> llibre | <input type="checkbox"/> carrera | <input type="checkbox"/> abella |
| <input type="checkbox"/> cocodril | <input type="checkbox"/> telescopi | <input type="checkbox"/> cera |

el tricicle

Aprenentatge significatiu i vivencial

el tricicle

Una publicació de:

Tracte Comunicació Global
 Passeig Bertrand, 25, 2a
 08980 Sant Feliu de Llobregat (BCN)
 Tel. 619 787 788 - 93 782 45 13
 eltricicle.cat
 eltricicle@eltricicle.cat

el tricycle

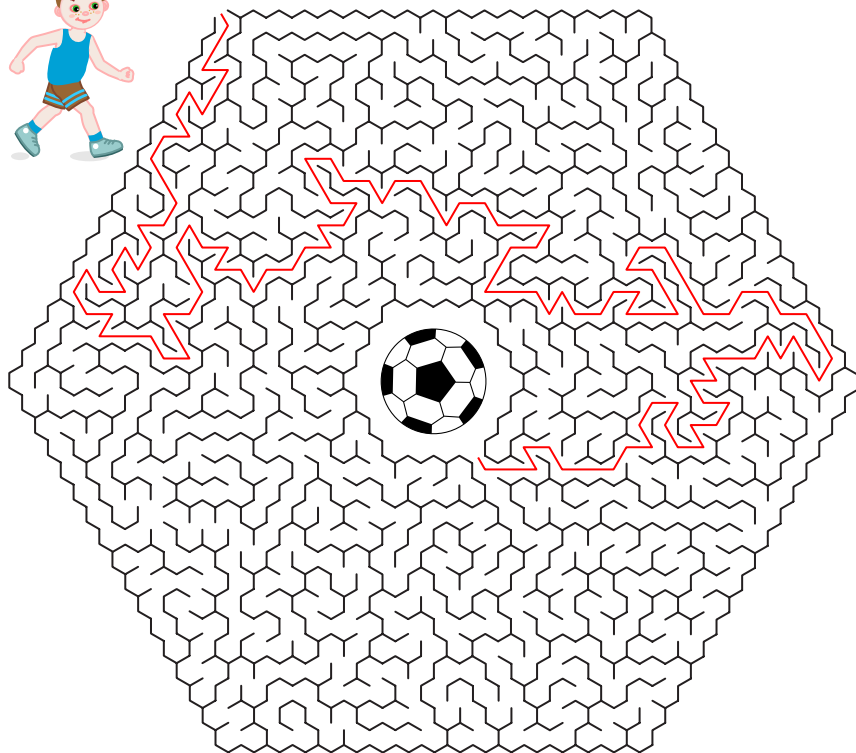
Setmanari per a nens i nenes



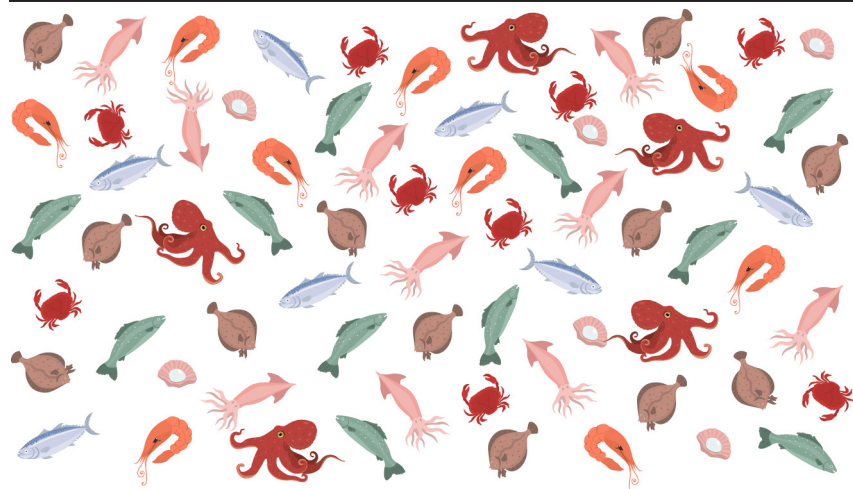
SOLUCIONS N. 163

Laberint

Quin camí ha de fer el nen per arribar a la pilota?



Quantes figures hi ha de cada?



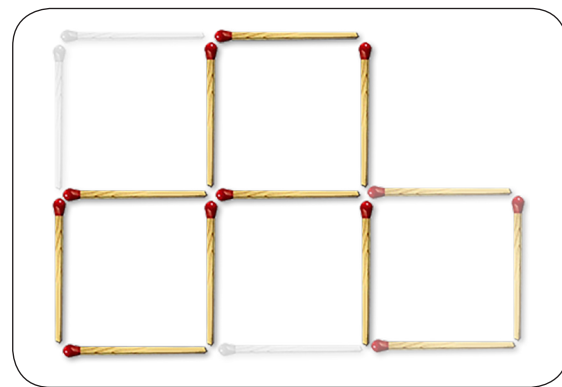
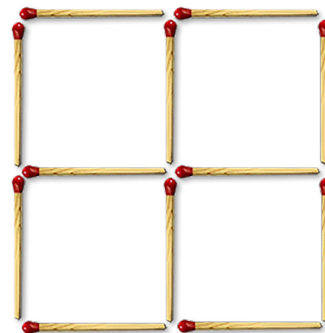
	7		10		5		11
	9		7		8		12

Una publicació de:

Tracte Comunicació Global
Passeig Bertrand, 25, 2a
08980 Sant Feliu de Llobregat (BCN)
Tel. 619 787 788 - 93 782 45 13
eltricycle.cat
eltricycle@eltricycle.cat

Enigma dels llumins

Mou 3 llumins per deixar-hi només 3 quadrats.



Ho saps?

Quin d'aquests animals és un quelonis?



Ordena

Ordena alfabèticament aquestes paraules:

11 futbol	8 encorbat	20 porta
12 gros	21 primer	19 ploma
17 parada	10 fuster	16 paper
14 lotus	7 despertar	13 història
9 font	2 bombeta	23 ruta
6 darrere	22 rebentar	18 peu
15 llibre	3 carrera	1 abella
5 cocodril	24 telescopi	4 cera