

Diuendres,
15 de mai de 2020

ethTRICICLE

Aué,.....



UN ROBÒT VIGILE ERA DISTÀNCIA ENTRE PERSONES



VOCABULARI



Tà evitar contagis deth coronavirus, auem d'èster separadi de d'autes persones. Aumens, auem d'èster a ua distància de dus passi d'adult. Se hèm espòrt coma córrer o anar en bicicleta, encara mès: auem d'èster separadi coma de cap a cap d'un autobús.

Tà ajudar a seguir aquesta norma, en Singapor an començat a servir-se d'un robòt. Se tracte d'un robòt que semble un tipe de gosset. Se ditz Spot, a quate pantes, camine e detècte çò qu'a ath torn damb ua camèra. Quan ve dues persones massa apròp, sone un messatge que les rebrembe que s'an de mantier separades.

Peth moment, observaràn com fòncione pendent dues setmanes. Se ven qu'ei util, se n'emplegaràn tanben en d'auti parcs. Es inventors diden que gràcies ath robòt non calerà tanti vigilants, que tanben son en perill de contagiar-se en contacte damb era gent.



▲ Eth robòt que contròle qu'es persones non s'apròpen



Perqué cau mantier era distància entre persones? | Entà qué servis eth robòt Spot? | Quini avantatges a trabalhar damb robòts?

distància:
separacion.

contagi: pas d'ua malautia d'ua persona a ua auta.

adult: persona grana.

Singapor: país deth sud d'Àsia.

detectar: veir, verificar, descobrir.



S'ALONGUE ER ESTAT D'ALARMA

S'a aprovat que dure enquiath 24 de mai

Eth dia 14 de març, pera pandèmia deth coronavirus, eth Govèrn espanhòu decretèt er estat d'alarma tà dues setmanes, que s'aprovèt en Congrès des Deputats. Er estat d'alarma servis tà que, deuant des perills coma ua epidèmia o ua catàstròfa naturau, eth Govèrn pogue actuar rapidament, per exemple, damb mesures coma eth confinament o en tot barrar comèrci e centres educatius.

Com qu'eth risc de contagi continuaue, er estat d'alarma s'a anat alongant cada dues setmanes. Mès i a partits politics e govèrns de comunitats autonòmes que pensen qu'eth Govèrn espanhòu aurie d'escotar mès. Diden que quauques mesures sus eth desconfinament les aurie de decidir cada comunitat o les calerie hèr de ua auta manèra.

Per aquerò, ath Govèrn espanhòu li a costat mès tornar a arténher es vòts de besonh entà alongar er estat d'alarma, que durarà aumens enquiath 24 de mai. Per ua auta part, des deth dia 11 de mai i a tres regions catalanes, entre d'autes d'espanhòles, qu'an passat ara fasa 1 de desconfinament: Naut Pirenèu e Aran, es Tèrres der Ebre e eth Camp de Tarragona.



Quan s'emplegue er estat d'alarma? | Perqué ara a estat mès complicat tornar-lo a alongar? | Perqué cres qu'es fases de desconfinament non son iguales pertot? I ès d'acòrd?

estat d'alarma:
situacion de perill a on eth Govèrn pòt aprovar normes urgentes.

decretar: establir per decret, qu'ei un tipe de lei.

catàstròfa: fenomèn que cause nombrosi maus.

centre educatiu:
lòc a on s'estúdie.



VOCABULARI

flamenc: audèth de cames longues e primes, de color rosat.

migratòri: que migre d'un lòc tà un aute.

umit: qu'a aigua.

shòrden: molestar.



Mès informacion:
<https://bit.ly/2Wx7EGF>



ESPECTACLE FLAMENC

Milèrs de flamencs repòsen en un lac dera Índia



Cada an, en aguesta epòca, nombrosi flamencs, que son audèths migratòris, arriben en un lac des entorns de Nòva Bombai, ena Índia. Enguan encara n'an arribat fòrça mès e an creat un polit espectacle tinturat de ròsa. En tot seguir era sua rota abituau, an trobat un lòc umit damb es condicions ideaus entà posar-se: sense umans que les shòrden, damb er aire net de contaminacion e ues aigües clares.



▲ Eth lac, ath costat de Nòva Bombai, damb milèrs de flamencs

Es expèrts diden que s'an trobat aquestes condicions pr'amor qu'es abitants de Nòva Bombai son confinadi en casa sua a causa deth coronavirus. Açò a provocat que fòrça d'aguesti audèths, que normauments non s'arturarien apròp d'ua ciutat damb tant de tapatge o damb fòrça contaminacion, ara òc qu'ac pòden hèr ben tranquils.

Es flamencs, damb ues plumes que varien entre eth ròsa e er iranja, migren des deth nòrd-oèst dera Índia e d'auti païsi der entorn. En Catalonha se pòden observar flamencs enes zònes umides mès granes, coma eth Parc Naturau deth Delta der Ebre.



Qué a passat en un lac de Nòva Bombai? | Perqué i a mès flamencs enguan? | Qué haries tà qu'era gent siguesse mès responsabla?



NON AC LANCEN TOT EN VÀTER

Avis especiau pes tovalholetes e era haria



consequència: resultat.

esgot: canalizacion que passe per dejós des carrèrs e recuelh era aigua lorda des cases.

residu: aquerò que demore de quauquarren demús de trèir-ne era part que se'n vò profiter.

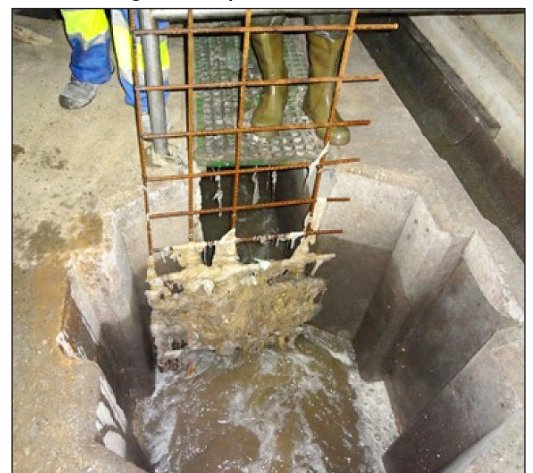
aigües lordes: aigua emplegada que baishe tàs esgots.

canonada: canèth d'aigua, gas, petròli, etc.

Ara qu'em confinadi en casa, es nòstes costums an variat un shinhau: hèm mès activitats en casa, coma espòrt en minjador, pintar en balcon o codinar mès. Açò semble que non a d'aue guaires consequéncias dehòra de casa. Mès, de hèt, òc que n'a, per exemple, eth hilat d'esgots, recep fòrça mès residus qu'abans deth confinament.

Es empreses que gestionen es aigües lordes s'an trobat damb taps enes canonades, provocadi principauments per dus productes, es tovalholetes d'un solet usatge e era haria. An provocat problèms en nombroses comunitats de vesins. En cas des tovalholetes umides, se recomane non lançar-les en vater, entà evitar aquesti taps, senon ena paperèra.

Passe çò de madeish damb es rèstes de haria, qu'acaben enes canonades e provòquen problèms. En aquest cas, donc, cau uedar toti es utisi dera codina damb rèstes de haria enes lordères organiques e sacodir-mos-i tanben es mans, eth demantau e es tovalhes abans de lauar-les damb aigua.



▲ Es tovalholetes tapen es esgots



Quin ei eth principau problèma enes esgots? | Qué mos cau hèr damb es tovalholetes umides? | Sabes separar ben era lordèra enes diferents contenedors? Explica com ac hès.



BANKSY E ES NAUI ERÒIS



VOCABULARI

Banksy ei un artista. Emplegue aquest nòm, mès non se sap quin ei en realitat. A diboishi preciosi que s'an hèt famosi per tot eth mon, sustot es que pinte d'amagat enes murs deth carrèr. Soent hèn a pensar sus er amor e era patz, e critiquen era violéncia.

Ara, Banksy a regalat un diboish a un espitau anglés. S'i ve un mainatge que jòque damb ua pipa d'ua infirmiera que pòrte mascareta. Per contra, es pipòts de Batman e Spiderman son en ua paperèra. Ei ua manèra de dèder qu'es sanitaris son es vertadèrs eròis que luten contra eth coronavirus.

Banksy deishèc eth diboish damb ua nòta. Didie que daue es gràcies as treballadors der espitau peth trabalh que hègen e que demoraue qu'eth diboish les animèsse. An penjat eth quadre en espitau. Era equipa de mètges e infirmiers an dit que son fòrça contenti que les age dedicat aquest diboish tan polit.



▲ Presentacion deth diboish en espitau

📄 Mès informacion: <https://bit.ly/2zFh9uA>

? De qué tracten era major part des diboishi de Banksy? | Quin diboish acabe de hèr e perquè? | Perqué penses que i a artistes que non vòlen que les coneishen?

mur: paret gròssa, ampla.

criticar: dar ua opinion dolenta sus bèra causa.

sanitari: persona que trebalhe en sistèma sanitari tà cuedar era salut des persones.

dedicar: hèr ua causa pensant en quauquarrés en concrèt.



ETH RETORN DETH FOTBÒL

Era pandèmia hec a ajornar e suspèner fòrça competicions

Era pandèmia deth coronavirus obliguèc a arturar fòrça competicions esportives. En aquestes competicions se hèn desplaçaments, i a contacte entre jogadors entà entrenar e jogar, e s'amasse a fòrça gent tà veir es partits. Per açò non podien continuar jogant.



▲ Jogadors amb mascareta abans de començar un partit

En bèri païsi es competicions de fotbòl s'an començat a reprèner, mès damb mesures entà evitar contagis. En Alemanha an tornat es partits de fotbòl de prumèra division. Se hèn sense public, es jogadors se saluden de luenh e sonque i a dètz periodistes, entre d'autes mesures. En Reiaume Unit repreneràn es partits en junh, damb mesures semblantes.

En Espanha, bères equipes de fotbòl e de basquetbòl masculin tornen a entrenar, damb mesures entà previer conta-

pandèmia: malautia que s'a contagiàt a moltes persones e en molti païsi.

ajornar: deishar tà mès endeuant, endarrerir.

desplaçament: hèt d'anar d'un lòc tà un aute, de botjar-se.

reprèner: tornar a hèr ua causa que s'auie arturat.

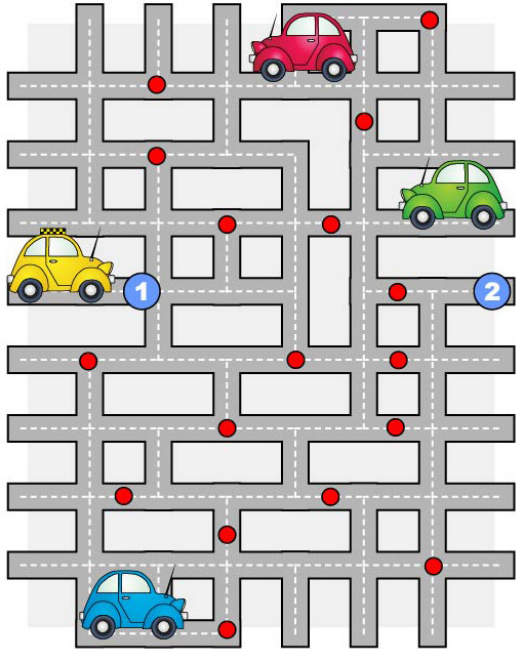
? Quines mesures s'an prenut enes partits de fotbòl que se jòquen en Alemanha? | Perqué an protestat es jogadores de fotbòl e basquetbòl? | Ei important que i age public enes competicions esportives? Explica'c.



JUGUEM!

Laberint

Ajuda el taxi a anar del punt 1 al punt 2.



Relaciona

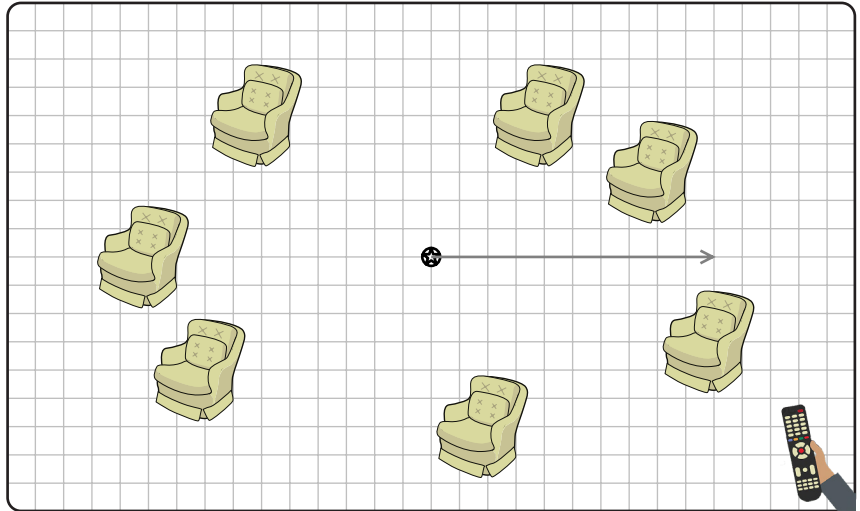
Relaciona els adjectius amb els contraris. Pot haver-hi paraules sense contrari.

agradable
alegre
ample
antiquat
avar
còmode
conegut
fosc
gran
gras
lliure
present
primer
sa
treballador
vell

absent
aspere
darrer
desagradable
desconegut
estret
gandul
generós
incòmode
jove
malalt
modern
nou
ocupat
trist
fred

Mapa secret

On ha amagat el Pere el comandament a distància del televisor? Troba'l. Completa les operacions de sota per seguir el camí començant des de l'estrella.



1. Ves a la dreta: $19 - \square = 9$	11. Ves a l'esquerra: $\square + 5 = 12$
2. Puja: $\square + 10 = 14$	12. Puja: $\square + 10 = 19$
3. Ves a l'esquerra: $\square + 3 = 7$	13. Ves a la dreta: $14 - 10 = \square$
4. Baixa: $6 + \square = 9$	14. Baixa: $12 - \square = 2$
5. Ves a l'esquerra: $\square + 6 = 8$	15. Ves a la dreta: $10 + \square = 19$
6. Baixa: $11 - 3 = \square$	16. Puja: $10 + \square = 16$
7. Ves a la dreta: $11 - 6 = \square$	17. Ves a la dreta: $9 - 3 = \square$
8. Puja: $14 - 8 = \square$	18. Baixa: $12 - \square = 5$
9. Ves a l'esquerra: $\square + 2 = 12$	19. Ves a l'esquerra: $9 - \square = 6$
10. Baixa: $\square + 8 = 10$	20. Puja: $7 + \square = 15$

Camí secret

Troba el camí secret per arribar al resultat.

7	16	17	2
19	5	15	18
8	3	1	10
20	11	4	9
63			

15	2	11	18
14	3	19	12
17	20	9	4
8	10	5	6
69			

el tricicle

Aprenentatge significatiu i vivencial

el tricicle

Una publicació de:

Tracte Comunicació Global
Passeig Bertrand, 25, 2a
08980 Sant Feliu de Llobregat (BCN)
Tel. 619 787 788 - 93 782 45 13
eltricicle.cat
eltricicle@eltricicle.cat

Tracte Comunicació Global
Passeig Bertrand, 25, 2a
08980 Sant Feliu de Llobregat (BCN)
Tel. 619 787 788 - 93 782 45 13
eltricycle.cat
eltricycle@eltricycle.cat



Laberint

[illegible]

agradable
alegre
ample
antiquat
avar
còmode
conegut
fosc
gran
gras
lliure
present
primer
sa
treballador
vell

absent
aspre
darrer
desagradable
desconegut
estret
gandul
generós
incòmode
jove
malalt
modern
nou
ocupat
trist
fred

The diagram shows a robot (a small black circle with a cross) in a room with several armchair obstacles. Blue arrows represent the robot's possible movement paths, forming a grid-like structure around the obstacles. A red circle highlights a specific area of interest, likely the goal location, which is a chair in the upper right quadrant of the room. A hand holding a remote control is visible in the bottom right corner, suggesting the robot is being controlled remotely.

Camí secret

A 4x4 grid with numbers 1-20. A blue path starts at 7 (row 1, col 1), goes right to 16 (row 1, col 2), then down to 5 (row 2, col 2), then right to 15 (row 2, col 3), then down to 1 (row 3, col 3), then right to 10 (row 3, col 4), and finally down to 9 (row 4, col 4). A large blue arrow points right from the left of the grid, and a large blue arrow points down from the bottom of the grid. The number 63 is written below the grid.

7	16	17	2
19	5	15	18
8	3	1	10
20	11	4	9

63

15	2	11	18
14	3	19	12
17	20	9	4
8	10	5	6

69