

# el tricycle

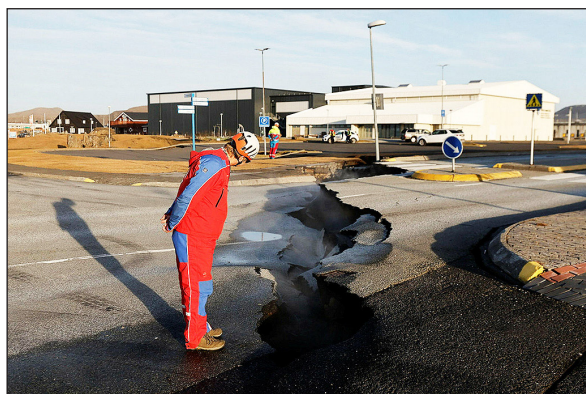
Divendres,  
17 de novembre de 2023

Avui,.....



## MILERS DE TERRATRÈMOLS A ISLÀNDIA

La ciutat islandesa de Grindavik ha viscut aquests dies milers de terratrèmols. Els experts expliquen que hi ha un túnel



▲ Una persona observa una gran esquerda en una carretera. Foto: E. Jóhannesson

de magma<sup>■</sup> sota terra. Quan es mou, produeix aquests tremolors. I pot acabar sortint en una erupció<sup>■</sup> volcànica.

Perquè ningú no corri perill, s'ha evacuat<sup>■</sup> la ciutat. Els terratrèmols ja han deixat grans esquerdes a les carreteres, els carrers i els edificis. I també s'ha tancat la Llacuna Blava, un balneari<sup>■</sup>

natural molt turístic proper a Grindavik.

Els últims tres anys, aquesta zona d'Islàndia ha tingut tres erupcions, però no gaire fortes. En canvi, es creu que ara pot sortir-ne una que causi greus danys a la ciutat i en una central geotèrmica<sup>■</sup> propera.



*Per què s'ha fet marxar els habitants de Grindavik? Com es creu que serà l'erupció que hi haurà a la zona? Per què creus que un territori volcànic pot ser atractiu per als turistes?*

**Islàndia:** país format per una gran illa al nord de l'oceà Atlàntic.

**magma:** massa de roques foses sota terra.

**erupció:** explosió de lava, roques i gasos d'un volcà.

**evacuar:** fet de fer marxar la gent d'un lloc per evitar un perill.

**balneari:** lloc on es prenen banys, sobretot amb aigua calenta, per relaxar-se o fer cures.

**central geotèrmica:** lloc on es produeix electricitat a partir de l'escalfor de sota terra.



## UN NOU ILLOT<sup>■</sup> AL JAPÓ



L'illa d'Iwo Jima, enmig de l'oceà Pacífic, pertany al Japó. Un dia, els seus habitants<sup>■</sup> van veure una explosió al mar. En sortien grans columnes de fum.

Els experts han explicat que es tracta d'un volcà submarí que ha entrat en erupció.<sup>■</sup> Durant setmanes, ha anat expulsant roques i lava que s'han anat escampant al voltant. De moment, s'hi ha format un illot de la llargada d'un camp de futbol.



▲ Columna de fum i explosió de roques que van formant l'illot



## VOCABULARI

**illot:** illa molt petita.

**habitant:** persona que viu en un lloc.

**erupció:** sortida de lava, fum, gasos i cendres de dins d'un volcà.

**profunditat:** distància de dalt a baix fins al fons.

**observar:** mirar atentament.

Hi ha molts volcans submarins, però quan entren en erupció no ens en solem adonar, perquè passa sota l'aigua, a molta profunditat. En aquest cas, però, l'erupció s'ha vist clarament. I també hem pogut observar com es forma una illa davant dels nostres ulls!



*Què va sorprendre la gent d'Iwo Jima? | Per què ha aparegut un illot? | Quin nom li posaries a aquest illot i per què?*



Aprenentatge significatiu i vivencial



**Una publicació de:**

Tracte Comunicació Global  
Passeig Bertrand, 25, 2a  
08980 Sant Feliu de Llobregat (BCN)  
Tel. 619 787 788 - 93 782 45 13  
eltricicle.cat  
eltricicle@eltricicle.cat